

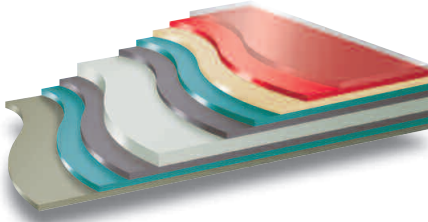
TATA STEEL



Colorcoat Prisma[®]

Duurzame esthetiek.
Gegarandeerd.

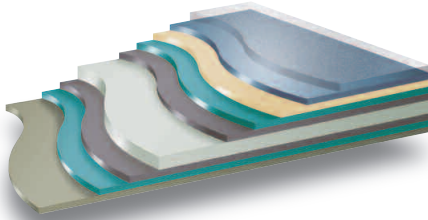
Prestaties



Hoofdpunten

- Extra beschermingslaag, 15µm, transparant (Standard, Matt of Sparkle)
- Stalen substraat
- Kleurlaag 25µm, met polyamide korrels
- Galvalloy™ metallische deklaag
- Corrosiebestendige primer, 25µm
- Voorbehandeling
- Galvalloy™ metallische deklaag
- Hoogwaardige toplaag onderzijde

Colorcoat Prisma® Textured



Hoofdpunten

- Extra beschermingslaag, 20µm, textured transparant
- Stalen substraat
- Kleurlaag 25µm, met polyamide korrels
- Galvalloy™ metallische deklaag
- Corrosiebestendige primer, 25µm
- Voorbehandeling
- Galvalloy™ metallische deklaag
- Hoogwaardige toplaag onderzijde

Reactie bij brand

Colorcoat Prisma® is getest volgens EN 13823 en EN ISO 1716 en kan worden geclassificeerd volgens EN 13501-1 als A1. Deze classificatie geldt voor alle diktes $\geq 0,4$ mm en voor alle kleuren in het productassortiment voor enkelzijdige producten. Neem voor dubbelzijdige producten contact op met Tata Steel.

Prestaties van dakbedekkingen

Colorcoat Prisma® wordt geacht, zonder dat verdere tests noodzakelijk zijn, te voldoen aan de eisen voor het gedrag van dakbedekkingsproducten bij een brand vanaf de buitenzijde, volgens Beschikking 2000/553/EC van de Commissie. Dat geldt voor alle diktes $\geq 0,4$ mm en voor alle kleuren in het productassortiment voor enkelzijdige en dubbelzijdige producten.

Typische eigenschappen

Colorcoat Prisma®	Testnorm		
Nominale dikte organische coating:			
Uni, Metallics en Matts	(µm)*	65	EN 13523-1
Textured	(µm)*	70	EN 13523-1
Glansgraad (60°):			
Uni en Metallics	(%)	25-35	EN 13523-2
Matts	(%)	<10	EN 13523-2
Textured	(%)	<5	EN 13523-2
Krasbestendigheid:			
Uni, Metallics en Matts	(g)	>3000	EN 13523-12
Textured	(g)	>3000	EN 13523-12
Slijtvastheid: (Taber CS10 2x 1kg, 250 Rev)			
Uni, Metallics en Matts	(mg)	<15	EN 13523-16
Textured	(mg)	<18	EN 13523-16
Flexibiliteit:			
Minimale buigradius	(T)	0,5T@16°C	EN 13523-7
Valproef	(J)	≥ 18	EN 13523-5
Hechting (ruitjestest)	(%)	100	EN 13523-6
Potloodhardheid	H	H	EN 13523-4
Maximale continue gebruikstemperatuur	(°C)	90	
Corrosieweerstand:			
Zoutsproei	(u)	1000	EN 13523-8
Condenstest	(u)	5000	EN 13523-25
Categorie corrosieweerstand		RC5+	EN 10169:2022
UV bestendigheid		Ruv5	EN 10169:2022
Interne omgevingsclassificatie		CPI5	EN 10169:2022

*µm = micron

Opmerkingen

- De cijfers in deze tabel zijn gemiddelde eigenschappen en vormen geen specificatie. De cijfers hebben betrekking op de bovenlaag. Gedetailleerde informatie over de testmethodes kunt u vinden op www.colorcoat-online.com
- Voor een informatieblad over de gezondheid en veiligheid kunt u contact opnemen met de Colorcoat Connection® helpline.

Reactie bij brand

Colorcoat Prisma® - Textured is getest volgens EN 13823 en EN ISO 1716 en kan worden geclassificeerd volgens EN 13501-1 als A2-s1, d0. Deze classificatie geldt voor alle diktes $\geq 0,46$ mm en voor alle kleuren in het productassortiment voor enkelzijdige producten.

Prestaties van dakbedekkingen

Colorcoat Prisma® - Textured wordt geacht, zonder dat verdere tests noodzakelijk zijn, te voldoen aan de eisen voor het gedrag van dakbedekkingsproducten bij een brand vanaf de buitenzijde, volgens Beschikking 2000/553/EC van de Commissie. Dat geldt voor alle diktes $\geq 0,4$ mm en voor alle kleuren in het productassortiment voor enkelzijdige producten.

Gegarandeerde gemoedsrust

Confidex® Garantie

Confidex® is de productprestatiegarantie voor Colorcoat Prisma® bij gebruik als externe conventionele gebouwbekleding, namelijk dak- en gevelbekleding met gebruik van enkelschalige toepassing, opbouwsystemen of sandwichpaneelconstructies bij industriële en commerciële gebouwen. Confidex® is niet verkrijgbaar voor particuliere woningbouw.

Confidex® biedt de meest uitgebreide garantie voor voorgelakte staalproducten in Europa, waarbij Colorcoat Prisma® tot maximaal 40 jaar wordt gegarandeerd.

De Confidex® Garantie is projectspecifiek en biedt, na registratie online, een contractuele overeenkomst tussen Tata Steel en de gebouweigenaar. In het geval van een claim wordt dit direct met Tata Steel afgehandeld en niet via een andere tussenpersoon in de distributieketen. Daarmee bespaart u tijd en geld. Bovendien is deze overeenkomst overdraagbaar, en bij een wisseling van gebouweigenaar hoeft slechts het formulier aan de achterzijde van het garantiecertificaat te worden ingevuld.

Wie registreert?

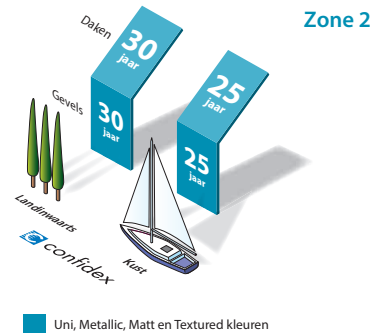
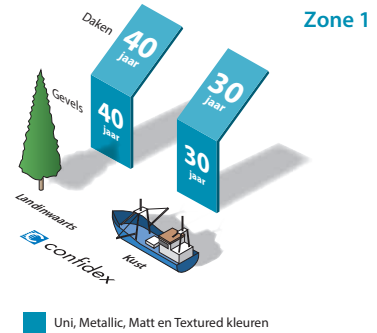
Dat is meestal het montagebedrijf of de fabrikant van het bekledingssysteem, maar elke partij in de distributieketen kan online registreren via: www.colorcoat-online.nl/registreren

Neem voor vragen over de Confidex® Garantie contact op met de Colorcoat Connection® helpline op +31 (0) 251 492206 (NL) of +32 (0) 3 2808016 (B).



- Noordelijk Europa – Zone 1
- Zuidelijk Europa – Zone 2
- Voor informatie over gebieden buiten de Confidex® zones kunt u contact opnemen met de Colorcoat Connection® helpline.

Confidex® looptijden



Opmerkingen

- De cijfers onder het kopje 'Kust' gelden voor gebouwen binnen 1km vanaf een kustlijn.
- De volledige voorwaarden van de Confidex® Garantie staan vermeld op het aanvraagformulier, dat online verkrijgbaar is via www.colorcoat-online.nl/registreren.
- De garantie is alleen geldig als Confidex® binnen 3 maanden na de voltooiingsdatum van het pand is geregistreerd.
- De looptijden van de Confidex® Garantie in bovenstaand diagram gelden voor Zone 1 en Zone 2. Voor meer informatie over andere zones kunt u contact opnemen met de Colorcoat Connection® helpline.

Colorcoat Prisma® omvat de uitgebreide Confidex® Garantie voor het voorbereide staal dat zich onder de fotovoltaïsche (PV) framemodules op een dak of muur bevindt. Dit geeft de gebouweigenaar het vertrouwen dat het product gegarandeerd presteert voor dezelfde duur van maximaal 40 jaar.

Een doorbraak in kleur

Vanwege de uitzonderlijke esthetische eigenschappen van Colorcoat Prisma® is een unieke kleurgarantie opgenomen in de Confidex® Garantie tot 20 jaar voor de gebieden in Zone 1 en tot 15 jaar voor Zone 2 (zie algemene voorwaarden). Dit omvat alle standaardkleuren op de kleurenkaart, afhankelijk van locatie en gebruik. Voor meer informatie kunt u contact opnemen met de Colorcoat Connection® helpline op +31 (0) 251 492206 (NL) of +32 (0) 3 2808016 (B).

Duurzaamheid

Milieuvriendelijke productverklaringen

Tata Steel heeft een Environmental Product Declaration (EPD) gepubliceerd voor Colorcoat Prisma® die voldoet aan EN 15804 en ISO 14025. Ga naar www.colorcoat-online.com/epd voor meer informatie.

BES 6001 - Verantwoord inkopen

Bij Tata Steel zetten we ons in om de producten te maken waaraan de maatschappij behoefte heeft én om die zo verantwoord mogelijk te vervaardigen. Onze inzet voor duurzaamheid betekent tevens dat we de impact en bijdragen van onze producten gedurende de totale levensduur actief bewaken, samen met onze leveranciers, binnen onze eigen bedrijfsactiviteiten, via de distributieketens die wij bedienen. Colorcoat Prisma® is gecertificeerd conform de norm BES 6001 van het Building Research Establishment voor verantwoorde inkoop van materialen. Daarmee versterken we onze inzet voor duurzaamheid.

BREEAM en LEED

De productie en verwerking van Colorcoat Prisma® in gebouwbekledingsproducten, via onze toeleveringsketen, kan ook bijdragen aan de credits voor verantwoorde inkoop in BREEAM, dankzij de BES 6001-certificering voor verantwoorde inkoop.

Inzet voor duurzaamheid van Shotton

De in 2022 gestarte inzet voor duurzaamheid van Tata Steels Shotton bevat een langetermijnstrategie die zich concentreert op vier belangrijke pijlers: het verminderen van de koolstofvoetafdruk van de locatie; het ontwikkelen van producten die duurzaam bouwen mogelijk maken; biodiversiteit; en het optimaliseren van de materiaalefficiëntie en het bereiken van nul afval op locatie. Onze productievestiging heeft een systeem voor milieubeheer dat gecertificeerd is volgens ISO 14001 en ISO 50001 voor Energiebeheer.



Onafhankelijke certificering

Gecertificeerd door de British Board of Agrément

De langetermijnprestaties van Colorcoat Prisma® zijn erkend door middel van het BBA-certificaat 91/2717, dat geldt voor het gebruik van het product als gevel- of dakbekleding of voor gebruik in het interieur bij plafonds en wanden. *“De coating en metaalbehandeling van Colorcoat Prisma® beschermen het staalsubstraat meer dan 40 jaar lang tegen erosie in normale industriële, stedelijke en landelijke omgevingen”.*

Getest volgens de GOST-normen

Colorcoat Prisma® is in Rusland getest door MISIS, die heeft geconcludeerd dat op grond van gebruik onder zware klimatologische omstandigheden (bijvoorbeeld in kustgebieden) in gemiddeld belastende omgevingen, de functionele en esthetische eigenschappen van het product niet veranderen bij toepassing in zuidelijke en noordelijke Russische gebieden, met temperatuurschommelingen tussen +60 en -60 graden Celsius.

U-mark certificering

Colorcoat Prisma® wordt in overeenstemming met DIN 55634 getest door het Karlsruher Institut für Technologie.

ASTM

Colorcoat Prisma® is getest op basis van een aantal essentiële ASTM-testnormen voor corrosie en UV-bestendigheid. Neem a.u.b. contact met ons op voor markten waar ASTM-testresultaten worden vereist.

ITB

De prestaties van Colorcoat Prisma® zijn in Polen gevalideerd door het Instituut voor Bouwtechnologie (ITB). Dit valideert de categorie RC5+ en de UV-bestendigheid in de categorie Ruv5 volgens PL-EN 10169:2022 voor de standaard Solid, Metallic en Matt kleuren in het assortiment.



Ondersteuning voor kleuren

Kleurconsistentie

Als kleurconsistentie een kritieke factor is, dienen alle bekledingsproducten voor een bepaalde bouwlaag uit dezelfde productieorder te komen. Alle metallic-kleuren vertonen een bepaalde mate van richtingsgevoeligheid, ook wel vleug genoemd.

Match van componenten

Indien accessoires van andere materialen qua kleur moeten passen bij de dak- of wandbekleding, zijn de fysieke profielen of panelen die op de bouwplaats worden aangeleverd - of materiaal uit dezelfde partij - de beste referentie.

Repertoire®

Als extra service kunnen wij een unieke kleur voor uw gebouw creëren, bijvoorbeeld voor een opvallende verschijning van uw gebouw of als het juist meer moet opgaan in de omgeving. Via onze Repertoire® kleuradviesdienst kunnen wij vrijwel alle Uni kleuren voor de gevel- of dakbekleding van uw gebouw met elkaar matchen; bij een bestelling van minimaal 5.000m² kunnen we kleuren produceren op basis van monsters of kleurreferenties. Dit betreft ook heldere en sterk gepigmenteerde tinten. Elke goedgekeurde effen Repertoire®-kleur heeft de correcte Confidex®-garantieduur. Elke effen of metallic kleur op de kleurenkaart kan worden voorzien van een Standaard, Textured of Sparkle transparante lak met een minimale bestelhoeveelheid van 5.000m². De kleurgarantie is alleen beschikbaar voor de standaardkleuren op de kleurenkaart (met uitzondering van Repertoire®-kleuren).

Colorcoat® Compass

Colorcoat® Compass is een digitaal kleursysteem, het is nu beschikbaar via de vertegenwoordigers van Tata Steel en de geselecteerde Colorcoat® leveranciers. Met behulp van dit systeem kunnen ontwerpers objecten scannen om specifieke kleuren te matchen, de standaard- en eerder gematchte kleuren opzoeken of met behulp van RAL of British Standard kleurcodes te zoeken om een gefundeerde kleurkeuze te maken op basis van beschikbaarheid, uitvoerbaarheid en garantieniveau.

Beschikbaarheid van kleuren

Kleurreferentietabel

Kleur	RAL	SRI	SSST	LRV %
Pegasus	*	28	72	21,2
Aquarius	*	50	64	37,9
Atlantis	*	10	78	7,5
Helios	*	19	75	13,4
Kronos	*	2	82	6,5
Sirius	9006	50	63	49,2
Orion	9007	24	73	22,5
Zeus	*	19	75	17,7
Ephyra	*	38	68	31,1
Ariana	*	17	76	17,0
Hamlet	9002	73	55	68,4
Cream	1015	77	53	67,3
Oxide Red†	3009	20	75	8,6
Sargasso	5003	5	81	6,5
Black	9005	0	82	4,5
White	9010	95	46	85,6
Oyster	7035	61	60	58,7
Alaska Grey	7000	21	74	25,5
Slate Grey	7012	11	78	14,6
Anthracite	7016	5	81	8,5
White Sparkle	9010	92	48	84,1
Black Sparkle	9005	2	82	6,7
Seren Oren	*	45	65	25,5
Seren Aurum	*	32	70	29,6
Seren Champagne	*	66	57	55,8
Seren Titanium	*	44	66	40,1
Seren Mirage	*	24	73	25,1
White Matt	9010	91	48	86,3
Sirius Matt	9006	52	63	45,5
Orion Matt	9007	20	75	21,3
Zeus Matt	*	20	74	17,4

RAL-referenties

4-cijferige codes zijn RAL Classic-referenties.

De RAL referenties die worden genoemd in de tabel vertegenwoordigen de kleuren die het dichtst in de buurt komen van de Colorcoat Prisma® kleuren, maar komen niet noodzakelijkerwijs exact overeen.

* Voor deze kleuren bestaan geen equivalente referenties van RAL.

† Hier geldt een meerprijs.

SRI – Solar Reflective Index conform ASTM E 1980.

SSST – Steady State Surface Temperature conform ASTM E 1980.

LRV – Lichtreflectiewaarden volgens BS 8493:2008+A1:2010.

Opmerking: Neem voor gegevens over Textured-kleuren contact met ons op.

Solar Reflectance Index (SRI) en Steady State Surface Temperature (SSST)

De Solar Reflectance Index en Steady State Surface Temperature zijn conform ASTM E 1980 bepaald voor elk van de 31 standaardkleuren met gebruikmaking van de gemiddelde windsnelheidscoëfficiënt en reflectie- en emissiviteitswaarden. Zonnerefectiviteit of reflectie is het vermogen van een materiaal om zonne-energie vanaf zijn oppervlak terug te kaatsen naar de atmosfeer; hoe hoger de SRI-waarde, des te groter het vermogen van de Colorcoat Prisma® kleur om de zonnestraling te reflecteren.

Afhankelijk van de pigmentkeuze hebben de kleuren uiteenlopende SSST-waarden; witte kleuren hebben de laagste waarde, zwarte kleuren de hoogste, terwijl de overige kleuren zich tussen die twee uitersten bewegen.

Thermische emissiviteitswaarden (volgens ASTM E 1980) zijn ook voor de standaardkleuren beschikbaar. Hiervoor kunt u contact opnemen met de Colorcoat Connection®-helpline.

Optioneel zonreflecterend pigment

Een beperkt aantal kleuren op de kleurenkaart is verkrijgbaar met optioneel zonreflecterend pigment voor een verbeterde SRI-waarde (Solar Reflective Index) en een lagere oppervlaktetemperatuur. Neem voor meer informatie contact met ons op.

REACH

Bij de productie van Colorcoat Prisma® blijven de oppervlaktebehandeling en primer vrij van chromaten, inclusief chroom 6 (stoffen die worden vermeld in Bijlage XIV bij de lijst van REACH) en het product voldoet volledig aan de huidige REACH-wetgeving. Updates van verplichtingen vanwege REACH zijn beschikbaar om onze klanten te helpen; dat geldt tevens voor productgezondheids- en veiligheidsinformatiebladen.

Ga voor meer informatie naar:
www.colorcoat-online.com of bel:
de Colorcoat Connection® helpline
op nummer +31 (0) 251 492206 (NL)
of +32 (0) 3 2808016 (B)

Colorcoat Prisma®

Inleiding

Colorcoat Prisma® maakt een grote stap dankzij de toepassing van hoogwaardige drielaagse productietechnologie voor het realiseren van een geoptimaliseerd, robuust en chroomvrij voorgelakt staalproduct.

Dankzij deze ontwikkeling in productie en uitgebreide testen kunnen wij Colorcoat Prisma® aanbieden in een aanzienlijk uitgebreid programma van kleuren en effecten, inclusief natuurlijke metalen tinten, inclusief Confidex® Garantie tot 40 jaar en kleurstabiliteit voor standaardkleuren tot 20 jaar.

Colorcoat Prisma® verlegt niet alleen op unieke wijze de grenzen voor UV-prestaties, maar overstijgt tevens de hoogste Europese normen voor corrosiebestendigheid. Daarom is dit product de ideale keuze voor commerciële panden, winkel- en opslaggebouwen, de publieke sector en panden met een superieure esthetische uitstraling, stuk voor stuk gericht op duurzaam gebruik.

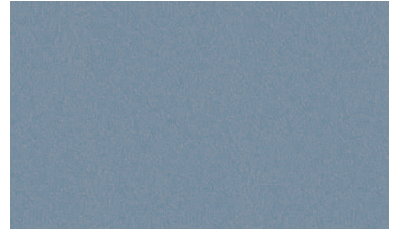
Productvoordelen

- 3-laagse coatingtechnologie, die verbeterde esthetiek, langetermijnprestaties en duurzaamheid biedt.
- Voldoet aan Ruv5 en RC5+ volgens EN 10169:2022, wat duidt op een uitstekende kleur- en glansretentie en corrosiebestendigheid.
- Confidex® Garantie voor maximaal 40 jaar voor de weerszijden van industriële en commerciële gebouwen zonder inspectie of onderhoud om de geldigheid ervan te behouden, behalve wanneer het wordt gebruikt op een dak of muur met een fotovoltaïsche installatie (PV-installatie).
- Kan worden gebruikt onder fotovoltaïsche framemodules (PV-framemodules) zonder vermindering van de garantieduur, zodat alle delen van het dak of de muur voor dezelfde duur worden gedekt.
- Breed scala aan kleuren, inclusief heldere en levendige tinten via onze Repertoire®-kleuradviesdienst.
- Geoptimaliseerde Galvalloy™ metallische deklaag voor superieure corrosieweerstand, ook op de snijkanten.
- Onafhankelijk getest voor vrijwaring van Volatile Organic Compounds (VOC) conform EN ISO 16000-9, compleet met A+ rating.
- Voldoet volledig aan REACH; vrij van chromaten, inclusief chroom 6.
- Geproduceerd in het VK. Gecertificeerd conform BES 6001 Responsible Sourcing Standard.
- Ondersteuning van BREEAM- & LEED-certificering.
- Robuuste en duurzame toplaag voor gemakkelijker hanteren en verwerken.

Speciale metallics



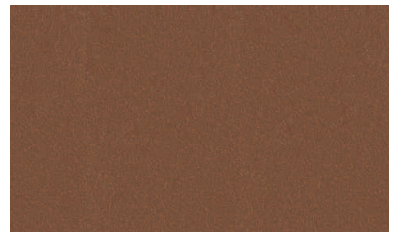
Pegasus



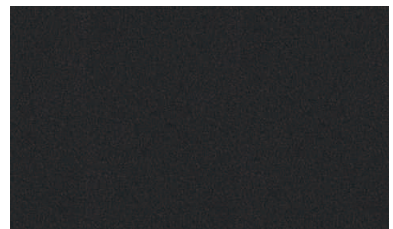
Aquarius



Atlantis

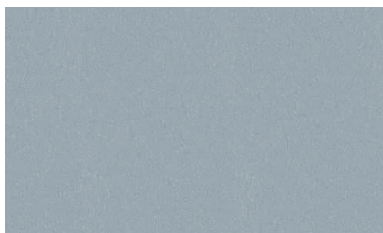


Helios

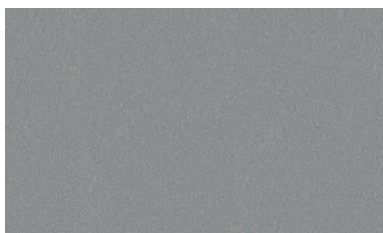


Kronos

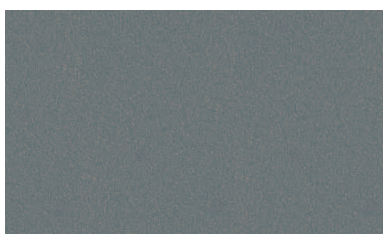
Speciale metallics



Sirius (RAL 9006)



Orion (RAL 9007)



Zeus



Ephyra

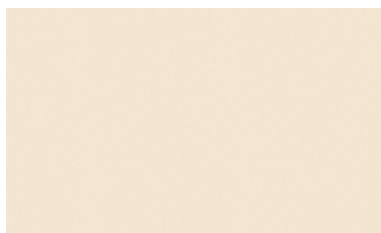


Ariana

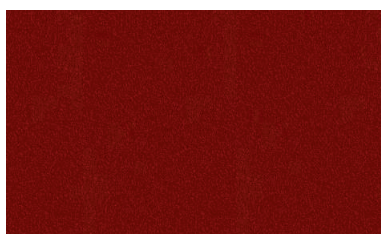
Uni kleuren



Hamlet (RAL 9002)



Cream (RAL 1015)



Oxide Red[†] (RAL 3009)

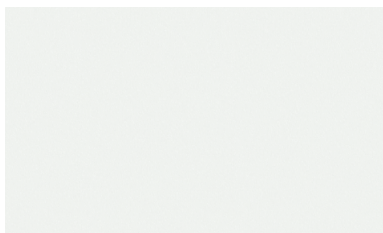


Sargasso (RAL 5003)

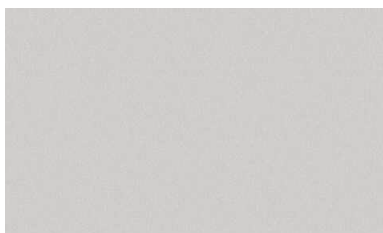


Black (RAL 9005)

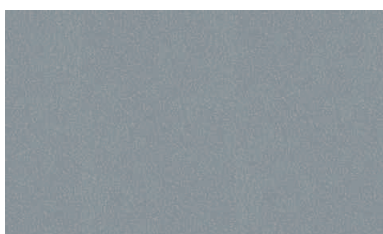
Uni kleuren



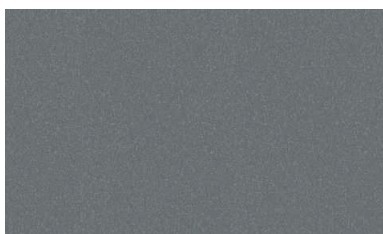
White (RAL 9010)



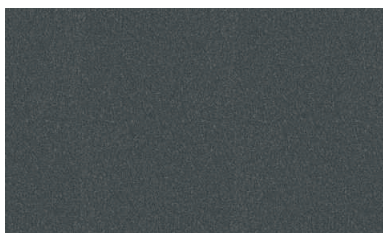
Oyster (RAL 7035)



Alaska Grey (RAL 7000)

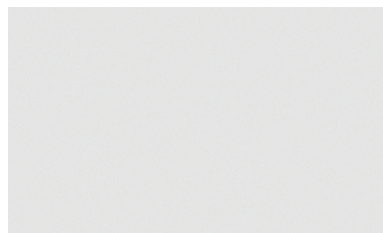


Slate Grey (RAL 7012)



Anthracite (RAL 7016)

Sparkle



White Sparkle

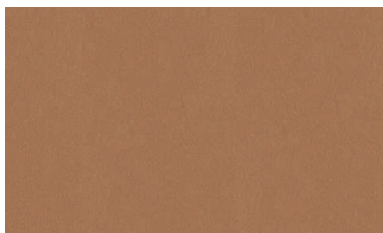


Black Sparkle

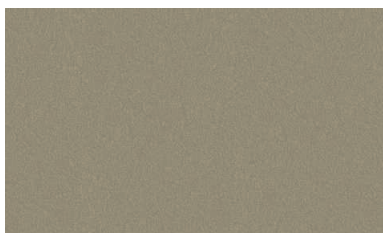


Naast de standaardkleuren die op de kleurenkaart staan, is Colorcoat Prisma® verkrijgbaar in heldere en levendige kleuren via de Repertoire®-kleuradviesdienst.

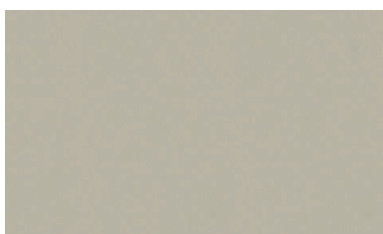
Seren kleuren



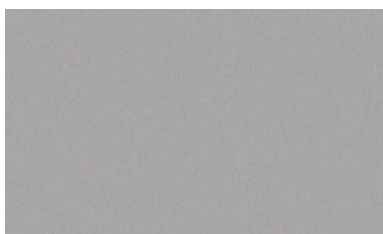
Seren Oren



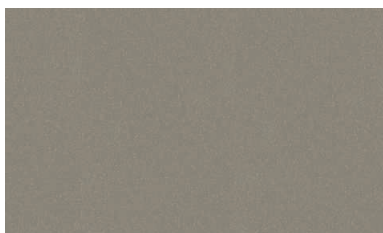
Seren Aurum



Seren Champagne

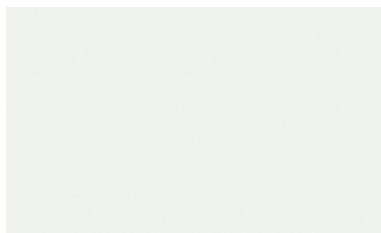


Seren Titanium

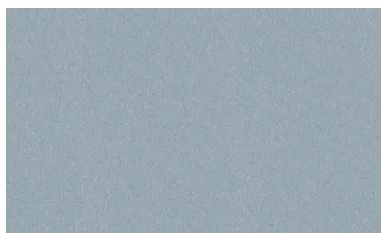


Seren Mirage

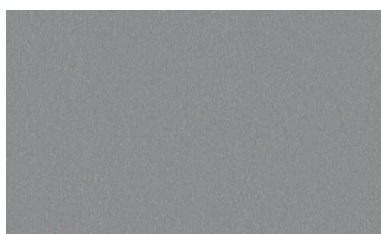
Matt kleuren



White Matt (RAL 9010)



Sirius Matt (RAL 9006)



Orion Matt (RAL 9007)



Zeus Matt

Ga voor meer informatie naar:
www.colorcoat-online.com of bel:
de Colorcoat Connection® helpline
op nummer +31 (0) 251 492206 (NL)
of +32 (0) 3 2808016 (B)

Productopties

Specificatie

Als u voor uw toepassing de zekerheid wilt hebben van een product dat met zorg is vervaardigd en wereldwijd is getest, let er dan op dat zowel Colorcoat® als de individuele productnaam worden vermeld: Colorcoat Prisma® van Tata Steel met Galvalloy™ metallische deklaag.

Galvalloy™

Colorcoat Prisma® maakt gebruik van de unieke en in de praktijk bewezen metallische deklaag Galvalloy™ van Tata Steel. Galvalloy™ wordt vervaardigd van een speciale mix van 95% zink (Zn) en 5% aluminium (Al), die voldoet aan de EN-norm 10346. De zorgvuldig uitgewerkte verhouding tussen de aandelen zink en aluminium in Galvalloy™ staan garant voor een verhoogde corrosiebescherming in vergelijking met conventioneel dompelverzinkt staal (HDG), zelfs bij beschadigingen en snijkanten.

Overige kleuren

Dankzij de uitzonderlijke kleurprestaties van Colorcoat Prisma® zijn er - bij minimale ordervolumes en tegen een meerprijs - ook nog andere kleuren leverbaar die niet op de kleurenkaart staan, waaronder zwaar gepigmenteerde kleuren zoals rood en oranje.

Dubbelzijdige optie

Colorcoat Prisma® wordt standaard geleverd met een hoogwaardige backing coat, maar is voor een beperkte kleurenreeks tevens beschikbaar in een dubbelzijdige uitvoering.

Neem voor meer informatie contact op met de Colorcoat Connection® helpline op nummer +31 (0) 251 492206 (NL) of +32 (0) 3 2808016 (B).

Colorcoat® services

Het merk Colorcoat® staat voor kwaliteit en expertise op het gebied van stalen dak- en gevelbekleding. Exclusief van Tata Steel. Colorcoat® producten worden ondersteund door een uitgebreide service en technisch advies.

Colorcoat® technisch supportteam

Als u een gebouw bouwt conform specifieke duurzaamheidseisen of prestatiecriteria, biedt ons team van specialisten u de helpende hand om vragen te beantwoorden over ons scala van systemen voor metalen gebouwbekledingen. Bel gerust de Colorcoat Connection® helpline om een bezoek aan te vragen van de adviseur in uw regio.

Colorcoat Connection® helpline

Onze toegewijde helpline biedt direct en helder advies en begeleiding over toepassen van voorgelakt staal. U bereikt ons op +31 (0) 251 492206 (NL) of +32 (0) 3 2808016 (B).

Monsters

Van alle kleuren zijn monsters beschikbaar. Wilt u zich een beter beeld vormen van kleur en effect? Vraag dan monsters aan bij de Colorcoat Connection® helpline of online via www.colorcoat-online.com

www.colorcoat-online.com

Handelsmerken van Tata Steel UK Limited

Aquarius, Atlantis, Colorcoat, Colorcoat Connection, Colorcoat Prisma, Compass, Confidex, Galvalloy, Hamlet, Helios, Kronos, Orion, Pegasus, Repertoire, Seren, Sirius en Zeus zijn handelsmerken van Tata Steel UK Limited.

Waar de Colorcoat Connection® helpline zorg draagt bij het verstrekken van informatie of advies, doet zij dit alleen op basis van de geleverde feiten. Tata Steel Europe Limited en haar dochterondernemingen aanvaarden geen enkele aansprakelijkheid voor het verstrekken van onjuiste, misleidende of onvolledige informatie of advies of enig vertrouwen gebaseerd op dergelijke informatie of advies. De ontvanger dient zich te vergewissen van de juistheid en geschiktheid van enige informatie of advies voordat u erop vertrouwt.

Hoewel er voor is gezorgd dat de informatie in deze publicatie juist is, aanvaarden noch Tata Steel, noch haar dochterondernemingen, verantwoordelijkheid of aansprakelijkheid voor fouten of voor informatie die als misleidend wordt beschouwd. Suggesties voor, of beschrijvingen van, het eindgebruik of de toepassing van producten of werkwijzen dienen alleen ter informatie en Tata Steel Europe Limited en zijn dochterondernemingen wijzen alle aansprakelijkheid met betrekking hiertoe af.

Voorafgaand aan het gebruik van producten of diensten geleverd of geproduceerd door Tata Steel en haar dochterondernemingen, dienen de klanten zich te overtuigen van hun geschiktheid.



Scan voor de laatste versie van dit document.

Contactgegevens Verkoop:

Tata Steel

Shotton Works, Deeside
Flintshire CH5 2NH. UK

Colorcoat Connection® helpline

E: Colorcoat.ConnectionEU@tatasteeleurope.com

Nederland

België

T: +31 (0) 251 492206

T: +32 (0) 3 2808016

Copyright 2026 Tata Steel UK Limited.

Registered Office: 18 Grosvenor Place, London, SW1X 7HS.

Registered in England No. 2280000

Language Dutch 0626