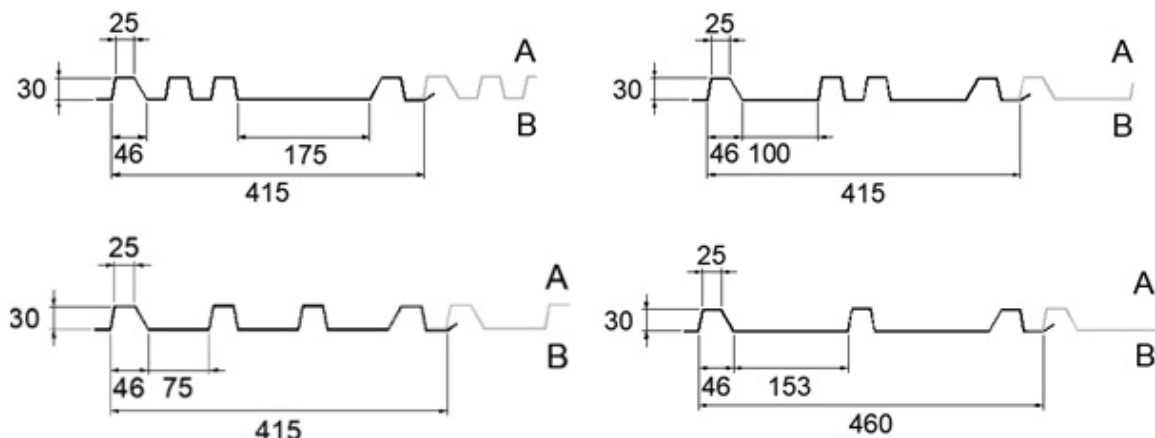


## TECHNISCHE DATASHEET

### SAB-Merlon 30/415-175 ~ 30/415-100 ~ 30/415-75 ~ 30/460



Dikte	Gewicht SAB Merlon 30/415-175	Gewicht SAB Merlon 30/415-100	Gewicht SAB Merlon 30/415-75	Gewicht SAB Merlon 30/460
0,63 mm	-	7,41 kg/m <sup>2</sup>	7,41 kg/m <sup>2</sup>	-
0,75 mm	8,82 kg/m <sup>2</sup>	8,82 kg/m <sup>2</sup>	8,82 kg/m <sup>2</sup>	7,96 kg/m <sup>2</sup>
0,88 mm	10,35 kg/m <sup>2</sup>	10,35 kg/m <sup>2</sup>	10,35 kg/m <sup>2</sup>	9,34 kg/m <sup>2</sup>

#### STAALKWALITEIT

Minimaal S-280 GD+Z / ZM / ZA / AZ

#### DUURZAAMHEID

Milieurelevante productinformatie (EPD) staat gepubliceerd op [www.sabprofiel.nl](http://www.sabprofiel.nl).

#### KWALITEITSGARANTIE

Wij garanderen dat het profiel volgens de geldende normen en richtlijnen geproduceerd en gecontroleerd is

#### OVERSPANNINGEN

Voor het verkrijgen van een zo vlak mogelijke gevel raden wij een maximale verticale overspanning aan van 1500 mm. Deze overspanning is geldig tot een gebouwhoogte van 15 m in alle windgebieden en uitgaande van een onbebouwde omgeving.

Maximale plaatlengte 6000 mm.

#### BRANDGEDRAG

Onbrandbaar Klasse A1 volgens EN 13501-1 voor coatingsystemen t/m 65 µm

#### NORMEN

Productie volgens ISO 9001, ISO 14001 en BES 6001

Toleranties volgens PPA-Europe Quality Regulations

Staalkwaliteit volgens EN 10346

IJsselstein, januari 2025