

## Confidex® Garantie

### De eerste én beste garantie

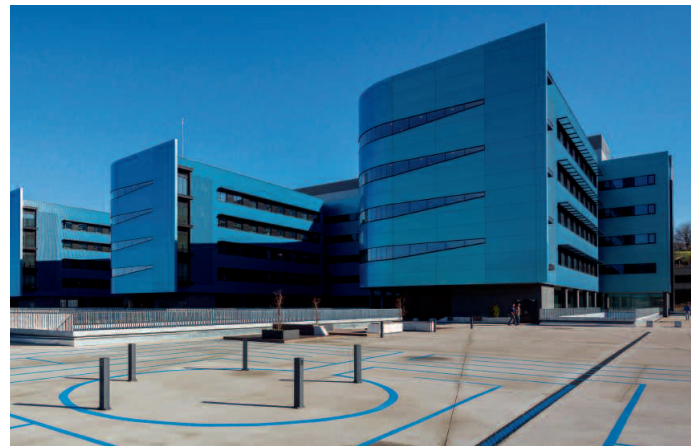
Confidex® is de productprestatiegarantie voor Colorcoat HPS200 Ultra® en Colorcoat Prisma® bij gebruik als externe gebouwbekleding, met name bij enkelvoudige, meervoudige of samengestelde gevel- en dakbekledingssystemen in industriële, commerciële, agrarische gebouwen en woningen. Confidex® biedt de meest uitgebreide garantie voor voorgelakte staalproducten in Europa.

#### Belangrijkste kenmerken:

De Confidex® Garantie is transparant en eenvoudig; in tegenstelling tot veel andere garanties biedt zij volledige herstelmaatregelen in het onverhoopte geval van een gebrek aan de coating.

#### Verdere kenmerken:

- Uitgebreide garantiedekking tot maximaal 40 jaar voor Colorcoat HPS200 Ultra® en Colorcoat Prisma®.
- Dekt snijkanten gedurende de gehele looptijd van de Confidex® Garantie.
- Geen eis voor inspectie of onderhoud om de garantie te valideren, tenzij Colorcoat HPS200 Ultra® of Colorcoat Prisma® worden gebruikt op een dak of gevel met een Photovoltaic (PV) installatie.
- Onderbouwd door jarenlang testen van producten over de hele wereld.
- Biedt dekking voor dakhellingshoeken vanaf 1°; geen onderscheid tussen afwijkende, hogere hellingshoeken.
- Is projectspecifiek en biedt, na registratie, een contractuele verbintenis tussen de gebouweigenaar en Tata Steel.
- Is volledig overdraagbaar wanneer het gebouw van eigenaar verandert.
- Dringt het risico terug binnen elk onderdeel van het distributiekanaal.
- Snel en gemakkelijk online-registratieformulier.
- Colorcoat HPS200 Ultra® en Colorcoat Prisma® kunnen worden gebruikt onder Photovoltaic (PV) framemodules zonder vermindering van de garantieperiode, zodat alle dak- en gevelelementen gedurende dezelfde tijd worden gedekt door de Confidex® Garantie.
- Inclusief kleurgarantie als onderdeel van de Confidex® Garantie van maximaal 20 jaar voor Colorcoat Prisma® standaardkleuren.



#### Voordelen van de Confidex® registratie

Iedereen in de distributieketen kan de Confidex® Garantie aanvragen. Registreren van de Confidex® Garantie geeft een directe relatie met Tata Steel. In het onwaarschijnlijke geval van problemen met de coating, kan er direct contact met ons worden opgenomen zonder tussenkomst van de contractuele distributieketen. Dit bespaart niet alleen tijd en geld maar voorkomt ook onnodige juridische bemoeienis en de daarbij komende kosten. Belangrijk is, dat ook als de distributieketen onderbroken wordt doordat een bedrijf ophoudt te bestaan, de Confidex® Garantie nog steeds aanspreken op Tata Steel mogelijk maakt.



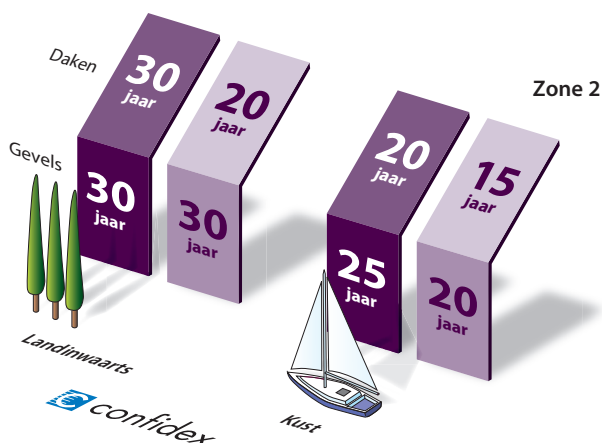
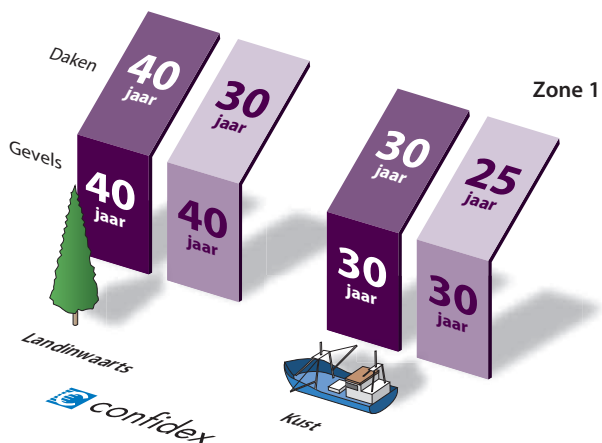
#### Verdere garantie

De Confidex® Garantie heeft zich altijd beperkt tot de weerbestendigheidsprestaties van buitenbekledingen. Er is echter een groeiende behoefte aan een garantie die voor interieuroepassingen geldt. Daarom biedt Tata Steel nu ook een garantie per individueel geval bij interieur toepassingen met Colorcoat HPS200 Ultra® die buiten de reguliere Confidex® Garantie valt.

Toepassings specifieke garanties zijn ook beschikbaar voor niet-standaard toepassingen: bv. plooistukken en sectionaal en schuifdeuren.

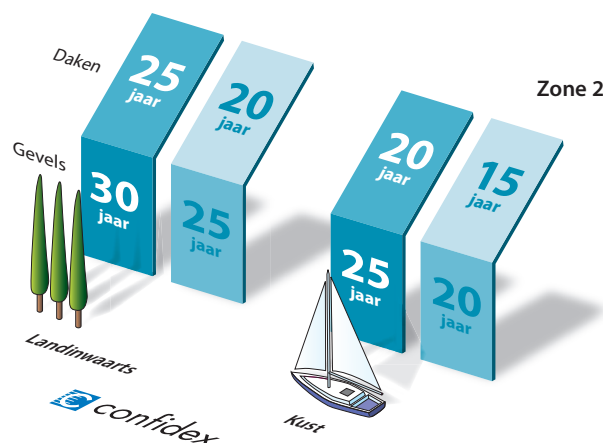
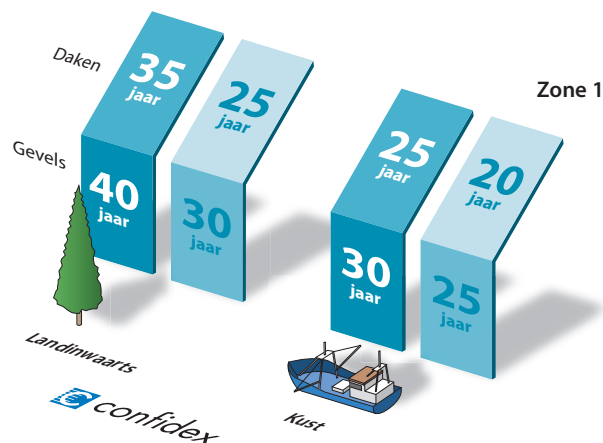
# Confidex® Garantieperioden voor Zone 1 en Zone 2

## Colorcoat HPS200 Ultra®



■ Signature kleuren   ■ Classic en Matt kleuren

## Colorcoat Prisma®



■ Uni, Metallic & Matt kleuren   ■ Element kleuren

## Confidex® beschikbaarheidszones



### Opmerkingen

1. De cijfers onder het kopje 'Kust' gelden voor gebouwen binnen 1km van een kust.
2. De volledige voorwaarden van de Confidex® Garantie staan vermeld op het online-aanvraagformulier, dat beschikbaar is via [www.colorcoat-online.com/registreren](http://www.colorcoat-online.com/registreren)
3. Om in aanmerking te komen voor garantie, dient Confidex® binnen 3 maanden na de voltooiing van de bouw te worden geregistreerd.
4. Confidex® Garantie is niet van toepassing op hoeveelheden <50m<sup>2</sup>. Voor informatie over de generieke garanties kunt u contact met ons opnemen.
5. Colorcoat HPS200 Ultra® Anthracite Matt is leverbaar met een Confidex® Garantie van maximaal 40 jaar in Zone 1 en maximaal 30 jaar in Zone 2.
6. Confidex® dekt zetwerk alleen samen met de dak- en gevelbekleding, indien geproduceerd van hetzelfde materiaal en tegelijkertijd geregistreerd.

### Hoofdpunten

- Noordelijk Europa – Zone 1.
- Zuidelijk Europa – Zone 2.
- Voor informatie over gebieden buiten de Confidex® zones kunt u contact opnemen met de Colorcoat Connection® helpline.

# www.colorcoat-online.com

### Tata Steel

Postbus 10.000  
1970 CA IJmuiden

### Colorcoat Connection® helpline

E : [colorcoat.connectionEU@tatasteel.eu](mailto:colorcoat.connectionEU@tatasteel.eu)

Nederland

T : +31 (0) 251 492206

### Tata Steel Belgium

Coremansstraat 34  
2600 Berchem

België

T : +32 (0) 3 280 80 16

Registered Office: 30 Millbank, London SW1P 4WY.  
Registered in England No. 2280000.

### Handelsmerken van Tata Steel UK Limited

Colorcoat, Colorcoat Connection, Colorcoat HPS200 Ultra, Colorcoat Prisma en Confidex zijn gedeponeerde handelsmerken van Tata Steel UK Limited.

Hoewel de informatie in deze publicatie zorgvuldig is samengesteld, aanvaarden noch Tata Steel, noch haar nevenvestigingen, verantwoordelijkheid of aansprakelijkheid voor vergissingen of informatie die misleidend blijkt te zijn.

Voordat klanten gebruik gaan maken van producten of diensten die worden vervaardigd of geleverd door Tata Steel en haar nevenvestigingen, dienen zij zichzelf te overtuigen van de geschiktheid.

Copyright 2020 Tata Steel UK Limited  
Language Dutch 1120