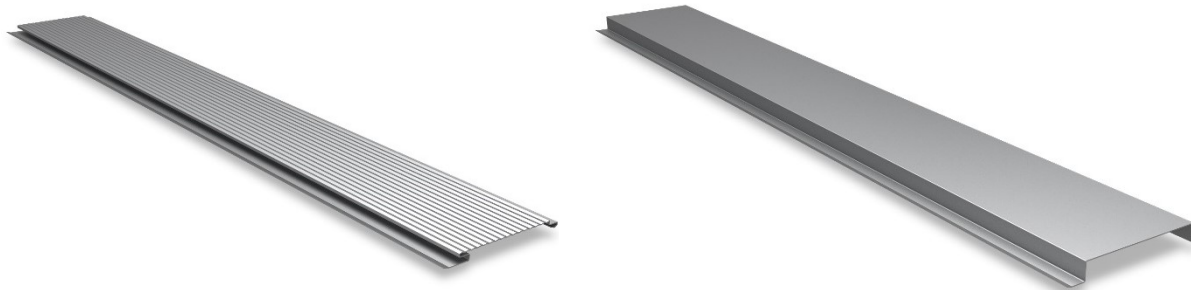


Montageadvies SAB plankprofielen



Als maximale overspanning voor een SAB-PO 23/250 adviseren wij 1.500 mm en voor een SAB PZ-40/300 maximaal 2.000 mm. Als maximale plaatlengte adviseren wij 7.000 mm en als standaarddikte 0.88 mm.

Plankprofielen zijn gevoelig voor spanning. Om problemen te voorkomen is het van belang dat lossen gebeurt met een evenaar, dat er niet gelopen wordt over de planken of pakketten en dat bij handling de planken zo min mogelijk worden belast. Afhankelijk van de lengte zijn er 2 tot 4 mensen nodig om de plank te dragen (zoveel mogelijk op zijn kant).

De onderconstructie dient 100% vlak te zijn. Blijkt deze na controle niet vlak te zijn, dan moet deze uitgevlakt worden voor aanvang van montage. Onze bevinding bij plankprofielen is dat de spanning zwaar versterkt wordt door hol te monteren. Deze manier van monteren moet vermeden worden. Holstand kan vermeden worden als de onderliggende constructie geen negatieve toleranties heeft bij de tussensteunpunten.

De afwijking naar buiten, alleen toegestaan bij het tussensteunpunt, mag maximaal 5 millimeter bedragen. Wanneer de plankprofielen in de lengterichting licht gebold worden, kan dit tot een verbeterde vlakheid leiden. Dit dient echter ter plekke beoordeeld te worden.

Vanwege waterafvoer moet de SAB-PO 23/250 van boven naar beneden gemonteerd worden. De SAB-PZ 40/300 wordt wel standaard van beneden naar boven gemonteerd. Schroeven mogen alleen met een slipkoppeling bevestigd worden. Hierbij is het van belang de schroeven niet zo hard aan te draaien, dat er spanningen en/of deuken rondom de schroeven ontstaan. Tevens moeten schroeven met een gelijk koppel aangedraaid worden. Men moet altijd direct, zonder tussenliggende isolatie, een plankprofiel op de onderconstructie monteren.

Gedurende montage dient de gemonteerde gevel regelmatig beoordeeld worden op vlakheid. De profielen hebben alleen bij een langsnaad van 3 millimeter een bouwbreedte van 250 millimeter. Wegens vlakheid kan het noodzakelijk zijn de profielen in de dwarsrichting onder spanning te monteren. Daardoor kan een ronding van enkele millimeters ontstaan waardoor de bouwbreedte verkleind wordt.

Pas gedurende montage kan beoordeeld worden wat bij het betreffende project de beste manier van handelen is.

Ook als bovenstaande adviezen worden opgevolgd, kan het nog steeds voorkomen dat (vaak bij strijklicht) de plankprofielen spanningen vertonen. Dit wordt veroorzaakt door onvermijdbare spanningen in het uitgangsmateriaal. Donkere kleuren tonen daarbij veel sterker dan lichte kleuren, datzelfde geldt voor kleuren met meer glans. Horizontale montage toont ook veel sterker dan verticale montage.